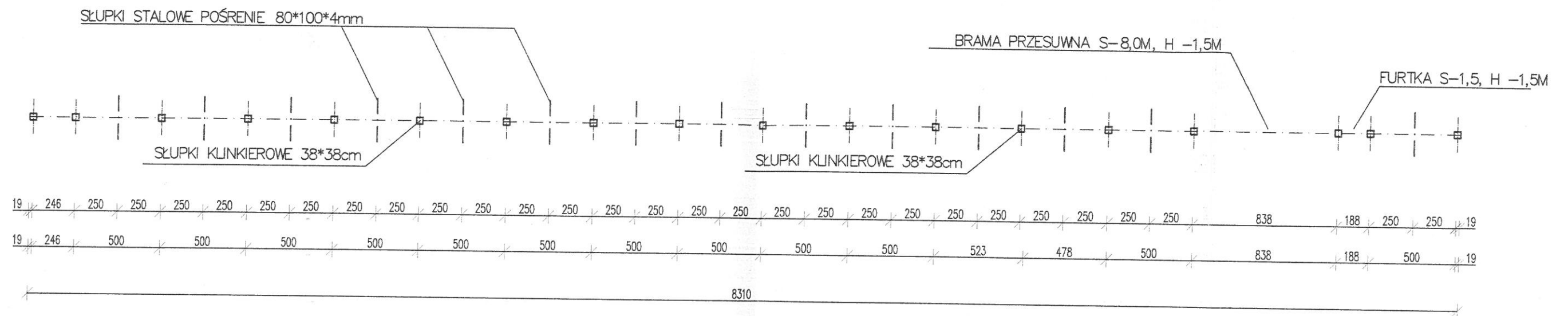
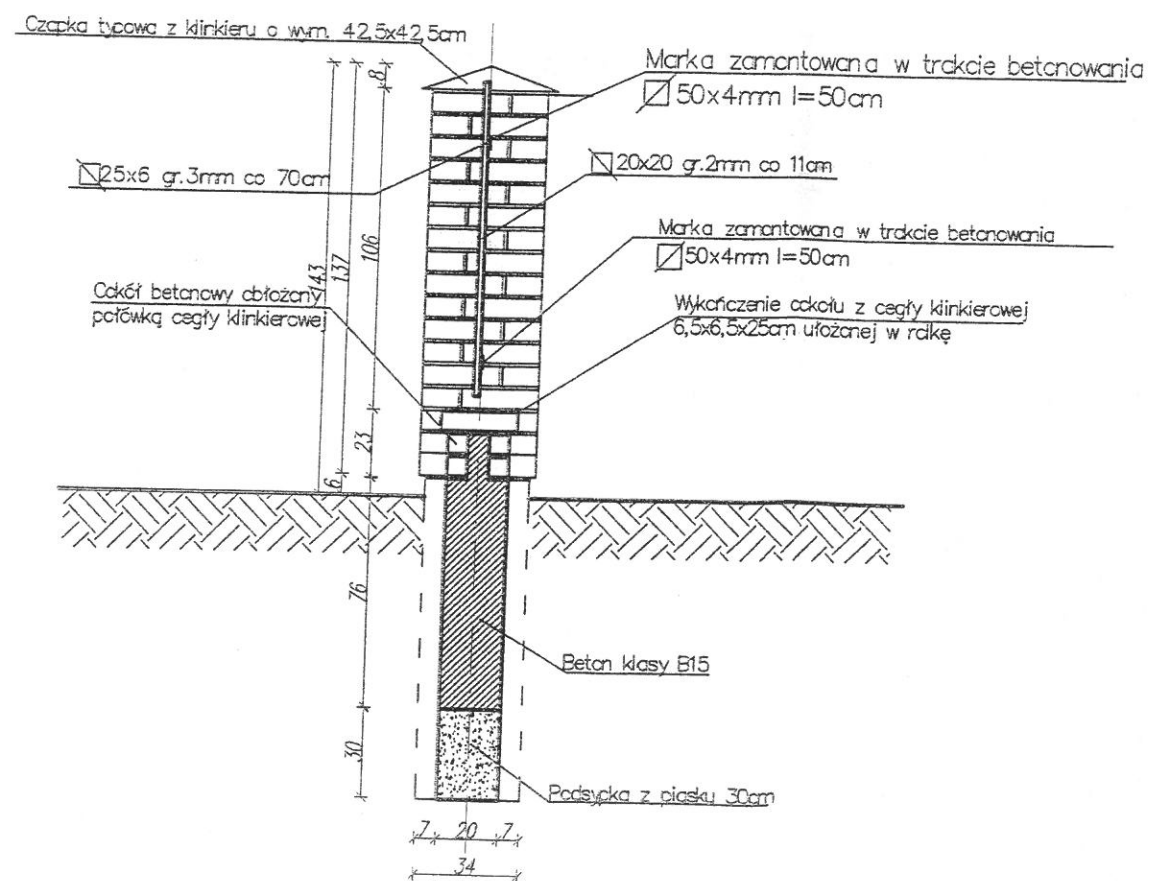
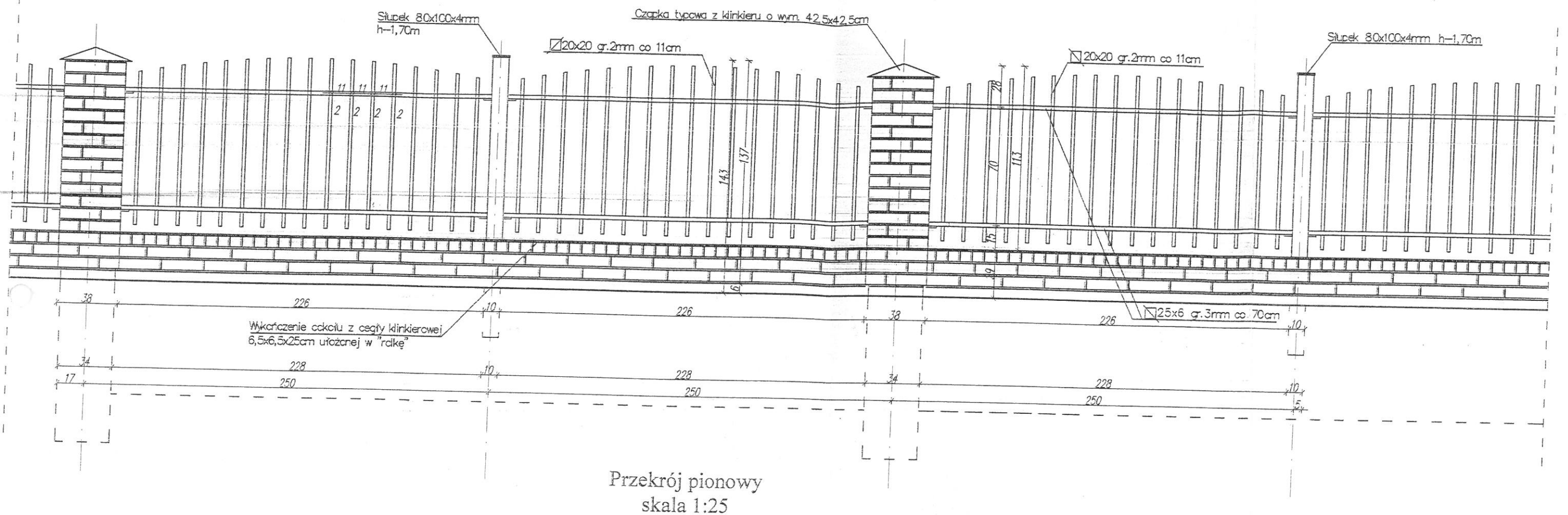


# SCHEMAT ROZMIESZCZENIA SŁUPKÓW OGRODZENIA SKALA 1:250



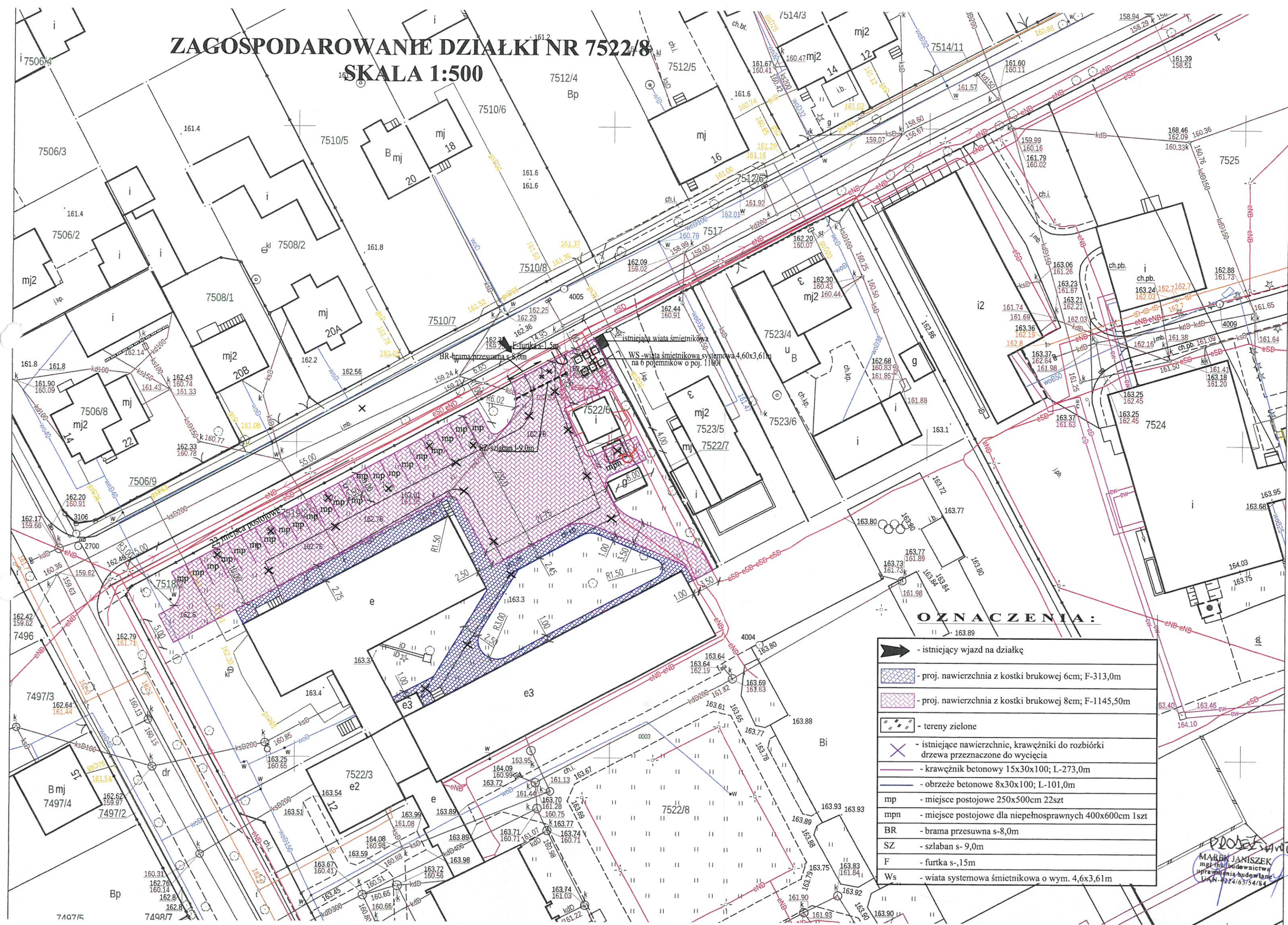
# WIDOK OGRODZENIA - PRZESŁA POWTARZALNE SKALA 1:25





# ZAGOSPODAROWANIE DZIAŁKI NR 7522/8

SKALA 1:500



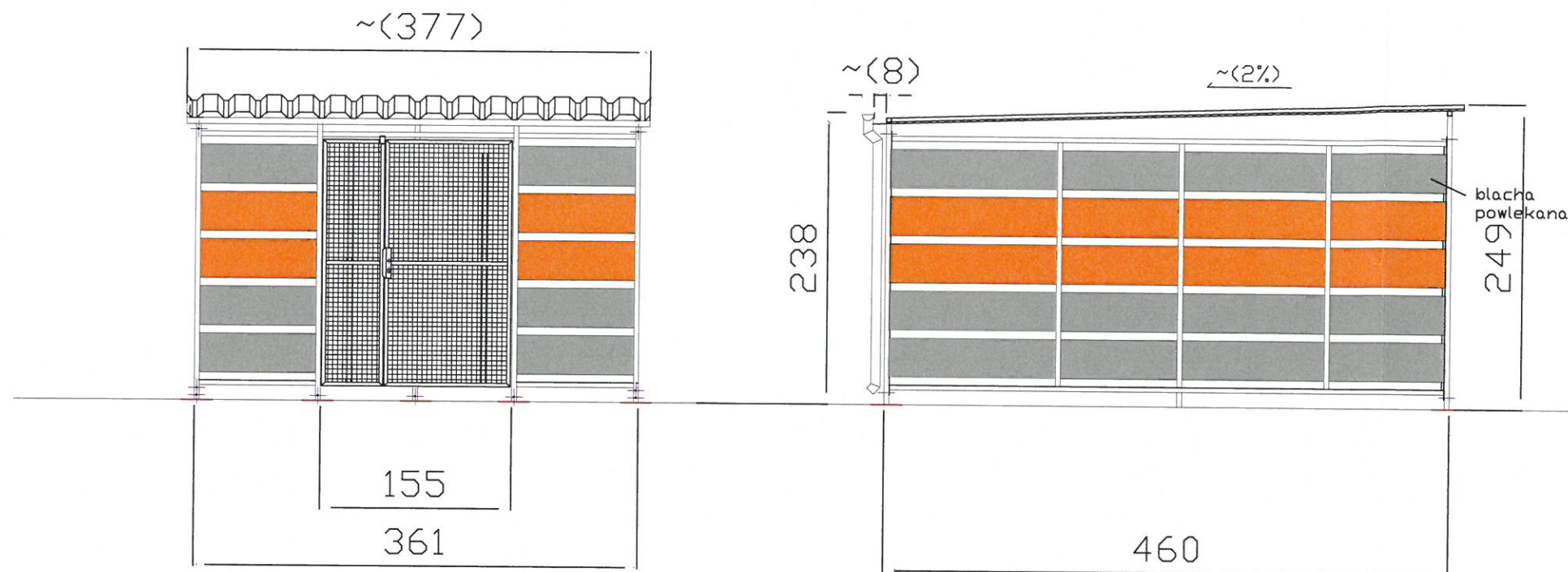
## OZNACZENIA:

	- istniejący wjazd na działkę
	- proj. nawierzchnia z kostki brukowej 6cm; F-313,0m
	- proj. nawierzchnia z kostki brukowej 8cm; F-1145,50m
	- tereny zielone
	- istniejące nawierzchnie, krawężniki do rozbioru drzewa przeznaczone do wycięcia
	- krawężnik betonowy 15x30x100; L-273,0m
	- obrzeże betonowe 8x30x100; L-101,0m
	- miejsce postojowe 250x500cm 22szt
	- miejsce postojowe dla niepełnosprawnych 400x600cm 1szt
	- brama przesuwna s-8,0m
	- szlaban s-9,0m
	- furka s-,15m
	- wiata systemowa śmietnikowa o wym. 4,6x3,61m

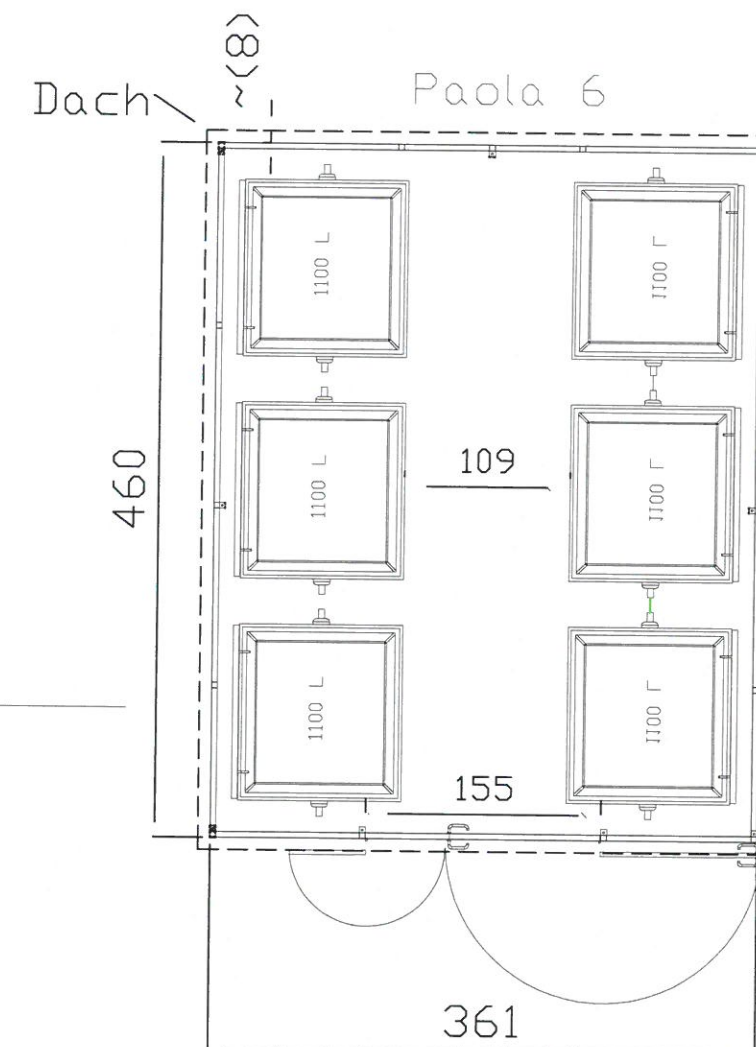
PROJEKT  
MAREK JANISZEK  
mgr inż. budownictwa  
uprawnienia budowlane  
L.N. 4224/63/54/84



# Elewacja frontowa i boczna skala 1:50



# Rzuty przyziemia skala 1:50



Wiata śmietnikowa projektowana pod wymiar inwestora.

Konstrukcja oparta na nogach z możliwością regulacji wysokości (niwelacja nierówności podłoża) i zakotwienia do podłoża.

Elementy stalowe cynkowanie ogniowo.

Dach wiaty kryty głęboko tłoczoną blachą trapezową ocynkowaną, odprowadzenie wody opadowej stalową rynną i rurą spustową na teren własnej działki.

Ściany boczne z wypełnieniem panelami z blachy powlekanej

Drzwi otwierane na 180 stopni wyposażone w zamek patentowy oraz klamkę.